

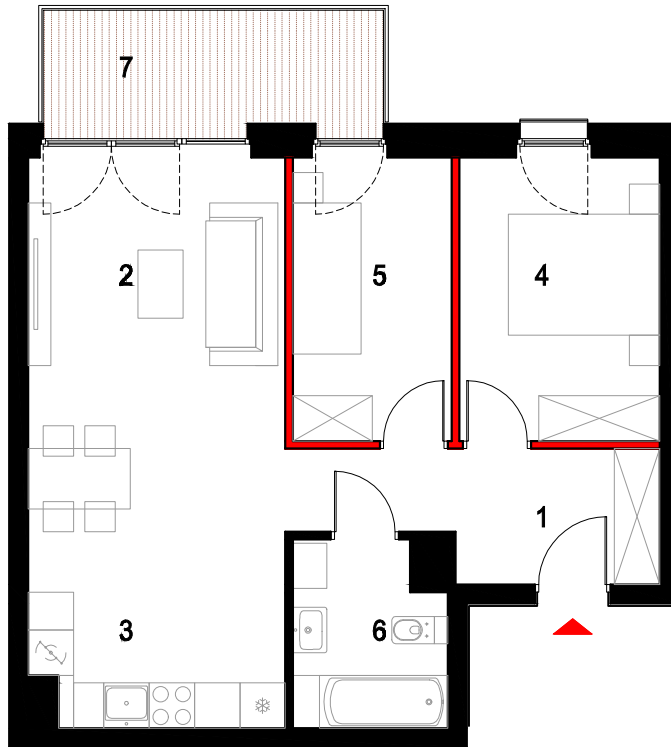
BUDYNEK MIESZKALNY WIELORODZINNY Z GARAŻEM PODZIEMNYM

PIĘTRO III - 4.10

RMI DEVELOPMENT Sp. z o.o.

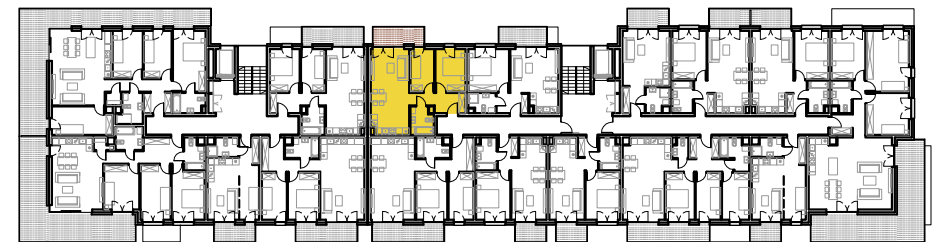
41-300 DĄBROWA GÓRNICZA

UL. KSIĘDZA GRZEGORZA AUGUSTYNIKA 21/1u



Powierzchnia z pomiaru geodezyjnego:

1	PRZEDPOKÓJ	8.07 m ²
2	POKÓJ DZIENNY	18.11 m ²
3	KUCHNIA	6.51 m ²
4	POKÓJ	9.59 m ²
5	POKÓJ	8.12 m ²
6	ŁAZIENKA	4.68 m ²
		55.08 m ²
7	BALKON	6.70 m ²



Podziałka podana z tolerancją +/- 5%
Aranzacja pomieszczeń ma charakter poglądowy

Uwagi:

Ściana działowa możliwość własnej aranżacji
Powierzchnia użytkowa pomieszczeń jest obliczona wg. Normy PN ISO 9836:1997

