

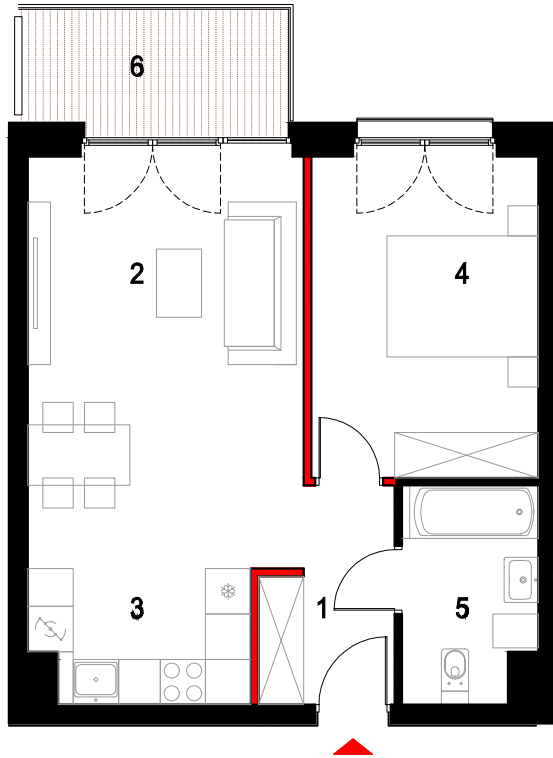
# BUDYNEK MIESZKALNY WIELORODZINNY Z GARAŻEM PODZIEMNYM

PIĘTRO III - 4.03

RMI DEVELOPMENT Sp. z o.o.

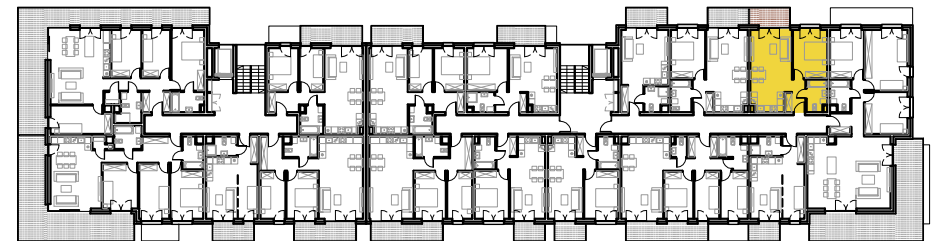
41-300 DĄBROWA GÓRNICZA

UL. KSIĘDZA GRZEGORZA AUGUSTYNIKA 21/1u



Powierzchnia z pomiaru geodezyjnego:

1	PRZEDPOKÓJ	5.82 m <sup>2</sup>
2	POKÓJ DZIENNY	18.97 m <sup>2</sup>
3	KUCHNIA	4.61 m <sup>2</sup>
4	POKÓJ	12.94 m <sup>2</sup>
5	ŁAZIENKA	4.95 m <sup>2</sup>
		47.29 m <sup>2</sup>
6	BALKON	5.40 m <sup>2</sup>



Podziałka podana z tolerancją +/- 5%  
Aranżacja pomieszczeń ma charakter poglądowy

Uwagi: Ściana działowa możliwość własnej aranżacji  
Powierzchnia użytkowa pomieszczeń jest obliczona wg. Normy PN ISO 9836:1997

