

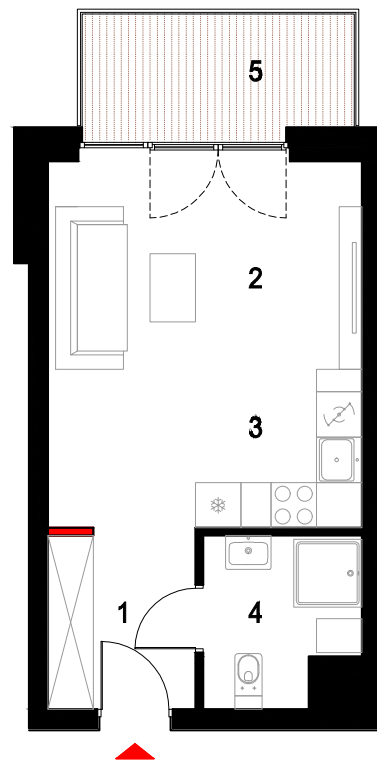
# BUDYNEK MIESZKALNY WIELORODZINNY Z GARAŻEM PODZIEMNYM

PIĘTRO III - 4.01

RMI DEVELOPMENT Sp. z o.o.

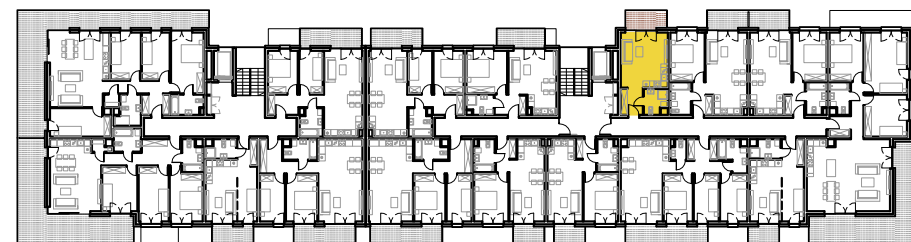
41-300 DĄBROWA GÓRNICZA

UL. KSIĘDZA GRZEGORZA AUGUSTYNIKA 21/1u



Powierzchnia z pomiaru geodezyjnego:

1	PRZEDPOKÓJ	4.50 m <sup>2</sup>
2	POKÓJ DZIENNY	16.20 m <sup>2</sup>
3	KUCHNIA	3.86 m <sup>2</sup>
4	ŁAZIENKA	4.29 m <sup>2</sup>
		28.94 m <sup>2</sup>
5	BALKON	5.40 m <sup>2</sup>



Podziałka podana z tolerancją +/- 5%  
Aranżacja pomieszczeń ma charakter poglądowy

Uwagi:  
Ściana działowa możliwość własnej aranżacji  
Powierzchnia użytkowa pomieszczeń jest obliczona wg. Normy PN ISO 9836:1997

