

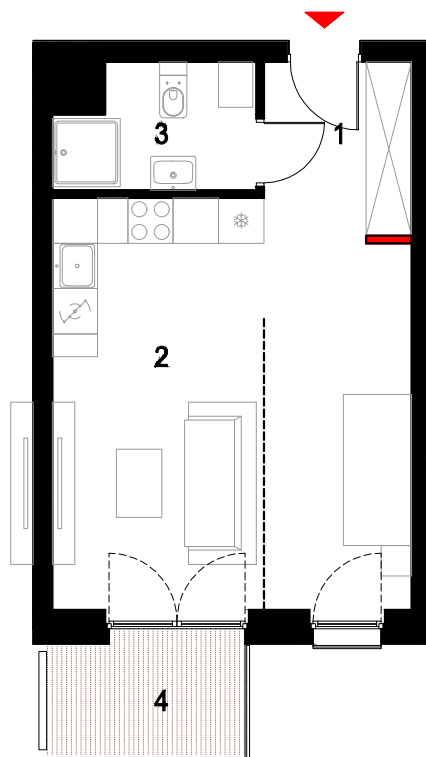
BUDYNEK MIESZKALNY WIELORODZINNY Z GARAŻEM PODZIEMNYM

PIĘTRO II - 3.06

RMI DEVELOPMENT Sp. z o.o.

41-300 DĄBROWA GÓRNICZA

UL. KSIĘDZA GRZEGORZA AUGUSTYNIKA 21/1u

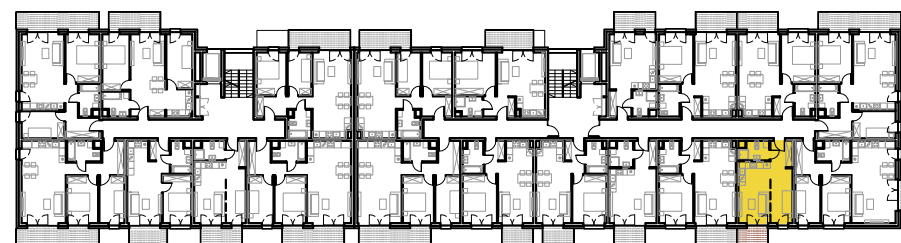


Przerywana linia -
możliwa aranżacja wnętrza



Powierzchnia z pomiaru geodezyjnego:

1 PRZEDPOKÓJ	5.11 m ²
2 POKÓJ DZIENNY + KUCHNIA	24.06 m ²
3 ŁAZIENKA	4.02 m ²
	33.37 m ²
4 BALKÓN	4.00 m ²



Podziałka podana z tolerancją +/- 5%
Aranżacja pomieszczeń ma charakter poglądowy

Uwagi:
Ściana działowa możliwość własnej aranżacji
Powierzchnia użytkowa pomieszczeń jest obliczona wg. Normy PN ISO 9836:1997

