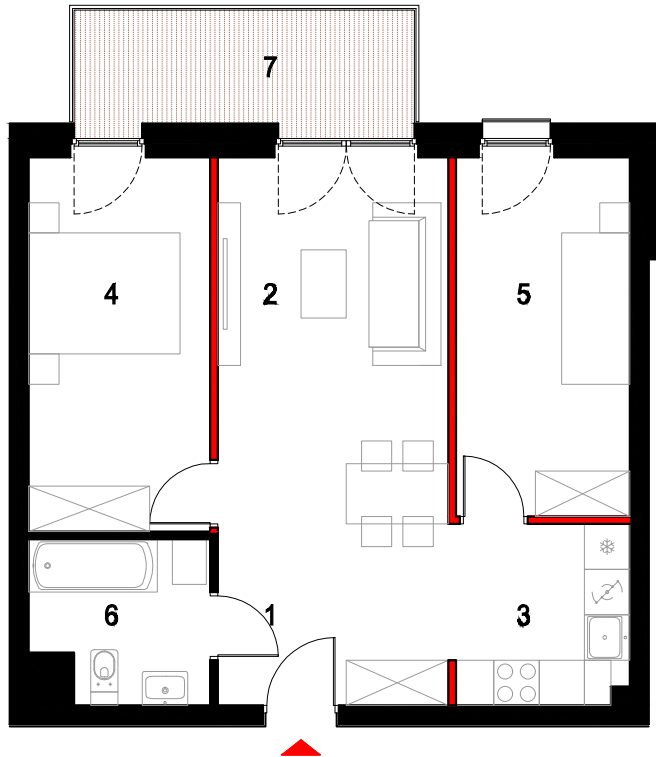


BUDYNEK MIESZKALNY WIELORODZINNY Z GARAŻEM PODZIEMNYM

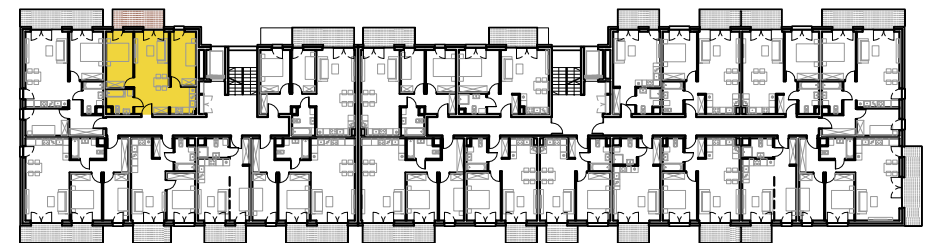
PIĘTRO II - 3.20

RMI DEVELOPMENT Sp. z o.o.
41-300 DĄBROWA GÓRNICZA
UL. KSIĘDZA GRZEGORZA AUGUSTYNIKA 21/1u



Powierzchnia z pomiaru geodezyjnego:

| | | |
|---|---------------|----------------------|
| 1 | PRZEDPOKÓJ | 4.84 m ² |
| 2 | POKÓJ DZIENNY | 17.52 m ² |
| 3 | KUCHNIA | 5.30 m ² |
| 4 | POKÓJ | 12.10 m ² |
| 5 | POKÓJ | 11.10 m ² |
| 6 | ŁAZIENKA | 4.82 m ² |
| | | 55.68 m ² |
| 7 | BALKÓN | 6.70 m ² |



Uwagi: Ściana działowa możliwość własnej aranżacji
Powierzchnia użytkowa pomieszczeń jest obliczona wg. Normy PN ISO 9836:1997

Podziałka podana z tolerancją +/- 5%
Aranżacja pomieszczeń ma charakter poglądowy

