

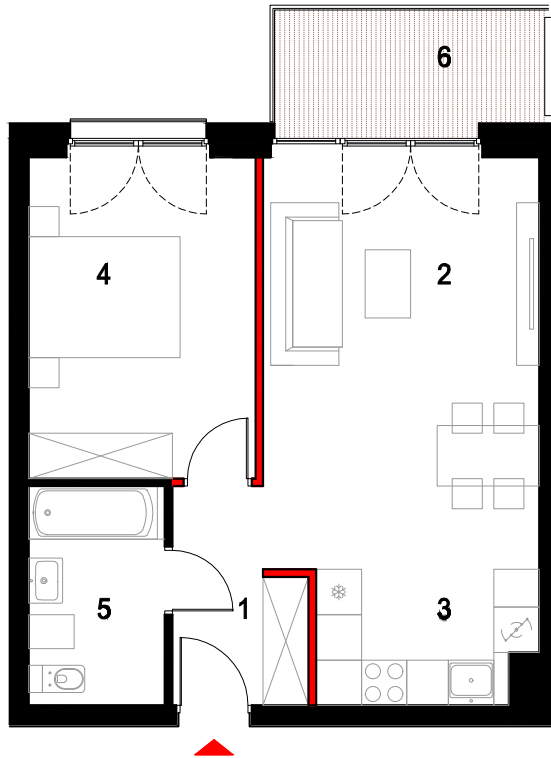
# BUDYNEK MIESZKALNY WIELORODZINNY Z GARAŻEM PODZIEMNYM

PIĘTRO I - 2.02

RMI DEVELOPMENT Sp. z o.o.

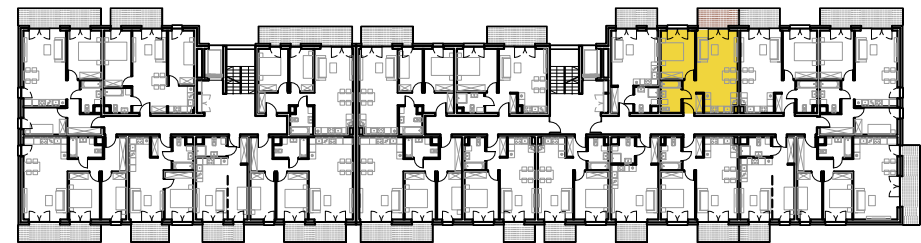
41-300 DĄBROWA GÓRNICZA

UL. KSIĘDZA GRZEGORZA AUGUSTYNIKA 21/1u



Powierzchnia z pomiaru geodezyjnego:

1	PRZEDPOKÓJ	4.65	m <sup>2</sup>
2	POKÓJ DZIENNY	19.98	m <sup>2</sup>
3	KUCHNIA	5.03	m <sup>2</sup>
4	POKÓJ	12.75	m <sup>2</sup>
5	ŁAZIENKA	5.19	m <sup>2</sup>
		47.60	m <sup>2</sup>
6	BALKON	00.00	m <sup>2</sup>



Uwagi: Ściana działowa możliwość własnej aranżacji  
Powierzchnia użytkowa pomieszczeń jest obliczona wg. Normy PN ISO 9836:1997

Podziałka podana z tolerancją +/- 5%  
Aranżacja pomieszczeń ma charakter poglądowy

