

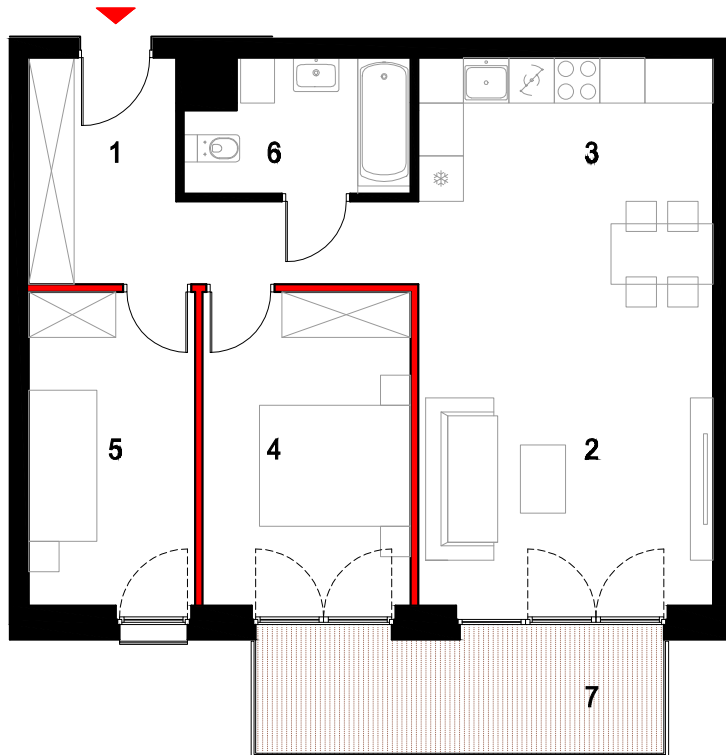
BUDYNEK MIESZKALNY WIELORODZINNY Z GARAŻEM PODZIEMNYM

PIĘTRO I - 2.15

RMI DEVELOPMENT Sp. z o.o.

41-300 DĄBROWA GÓRNICZA

UL. KSIĘDZA GRZEGORZA AUGUSTYNIKA 21/1u



Powierzchnia z pomiaru geodezyjnego:

1 PRZEDPOKÓJ	9.16 m ²
2 POKÓJ DZIENNY	20.75 m ²
3 KUCHNIA	7.41 m ²
4 POKÓJ	11.56 m ²
5 POKÓJ	9.15 m ²
6 ŁAZIENKA	4.86 m ²
7 BALKON	8.10 m ²



Podziałka podana z tolerancją +/- 5%
Aranżacja pomieszczeń ma charakter poglądowy

Uwagi:
Sciana działowa możliwość własnej aranżacji
Powierzchnia użytkowa pomieszczeń jest obliczona wg. Normy PN ISO 9836:1997

