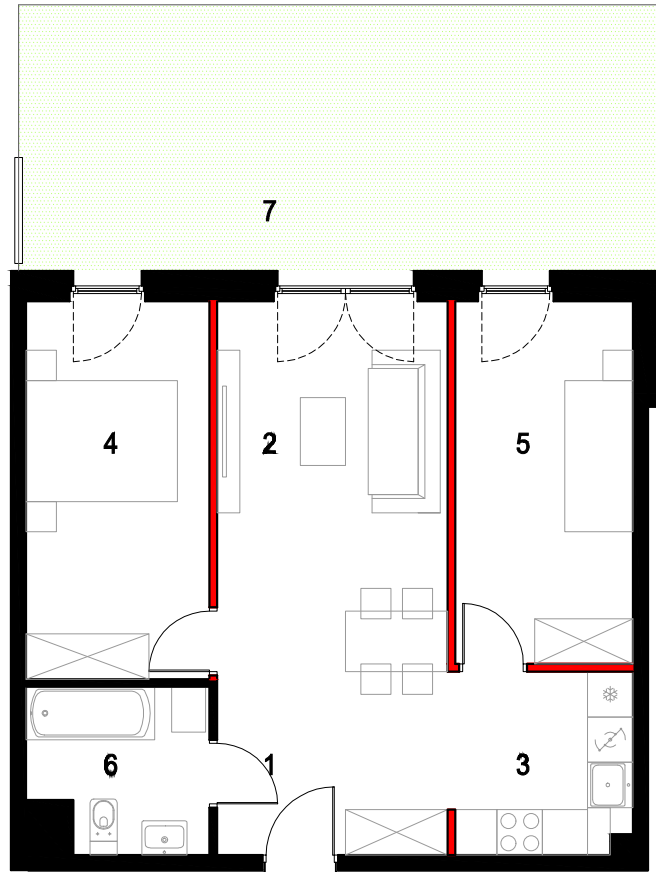


BUDYNEK MIESZKALNY WIELORODZINNY Z GARAŻEM PODZIEMNYM

PARTER - 1.20



Powierzchnia z pomiaru geodezyjnego:

1	PRZEDPOKÓJ	4.16 m ²
2	POKÓJ DZIENNY	18.20 m ²
3	KUCHNIA	5.65 m ²
4	POKÓJ	12.02 m ²
5	POKÓJ	11.54 m ²
6	ŁAZIENKA	4.82 m ²
		56.39 m ²
7	OGRÓDEK	30.00 m ²



Podziałka podana z tolerancją +/- 5%
Aranżacja pomieszczeń ma charakter pogłdowy

Uwagi:
Ściana działowa możliwość własnej aranżacji
Powierzchnia użytkowa pomieszczeń jest obliczona wg. Normy PN ISO 9836:1997

RMI DEVELOPMENT Sp. z o.o.

41-300 DĄBROWA GÓRNICZA

UL. KSIĘDZA GRZEGORZA AUGUSTYNIKA 21/1u

