

# BUDYNEK MIESZKALNY WIELORODZINNY Z GARAŻEM PODZIEMNYM

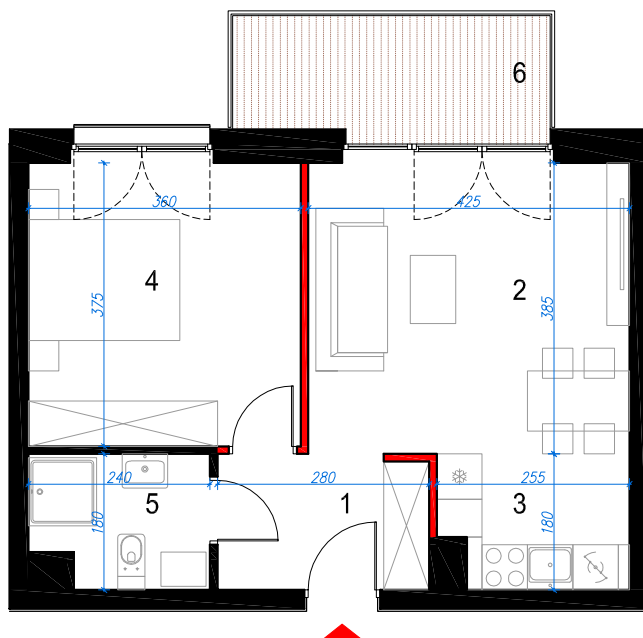


PIĘTRO III - 4.11

RMI DEVELOPMENT Sp. z o.o.

41-300 DĄBROWA GÓRNICZA

UL. KSIĘDZA GRZEGORZA AUGUSTYNIKA 21/1u



1	PRZEDPOKÓJ	4.86 m <sup>2</sup>
2	POKÓJ DZIENNY	16.26 m <sup>2</sup>
3	KUCHNIA	4.21 m <sup>2</sup>
4	POKÓJ	13.37 m <sup>2</sup>
5	ŁAZIENKA	3.80 m <sup>2</sup>
		42.60 m <sup>2</sup>
6	BALKON	6.70 m <sup>2</sup>



Podziałka podana z tolerancją +/- 5%  
Aranzacja pomieszczeń ma charakter poglądowy

Uwagi:

Ściana działowa możliwość własnej aranżacji  
Powierzchnia użytkowa pomieszczeń jest obliczona wg. Normy PN ISO 9836:1997

