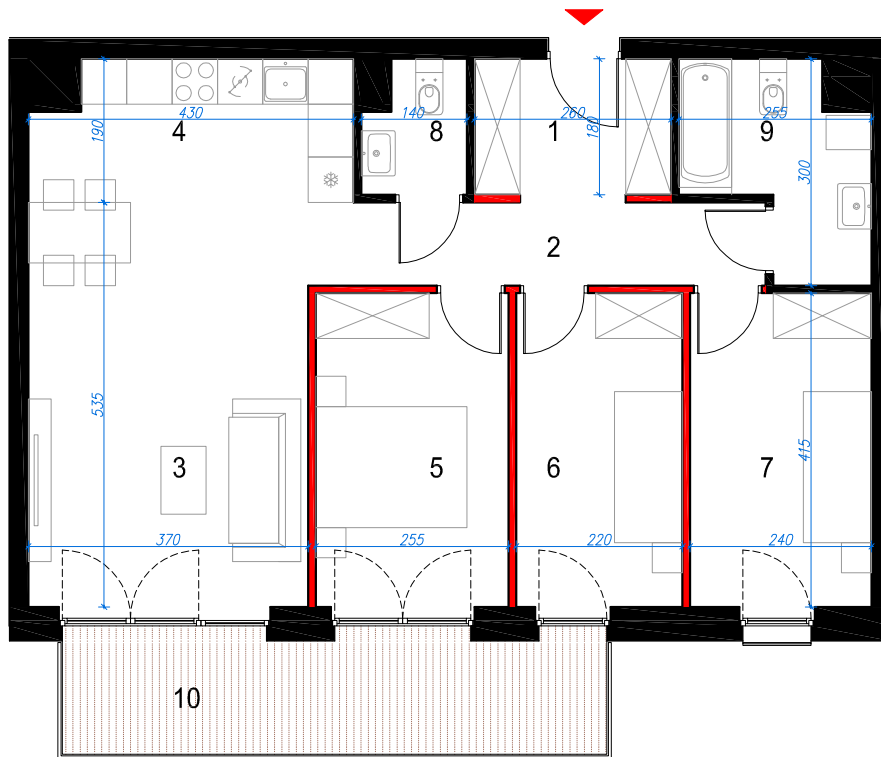


BUDYNEK MIESZKALNY WIELORODZINNY Z GARAŻEM PODZIEMNYM

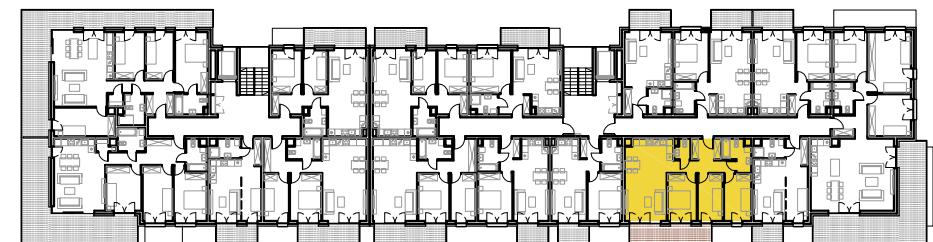


PIĘTRO III - 4.06

RMI DEVELOPMENT Sp. z o.o.
41-300 DĄBROWA GÓRNICZA
UL. KSIĘDZA GRZEGORZA AUGUSTYNIKA 21/1u



1	PRZEDPOKÓJ	4.70 m ²
2	KOMUNIKACJA	5.85 m ²
3	POKÓJ DZIENNY	20.14 m ²
4	KUCHNIA	7.58 m ²
5	POKÓJ	10.43 m ²
6	POKÓJ	9.02 m ²
7	POKÓJ	9.14 m ²
8	WC	2.12 m ²
9	ŁAZIENKA	5.57 m ²
	74.55 m²	
10	BALKON	9.40 m ²



Uwagi:
 Ściana działowa możliwość własnej aranżacji
 Powierzchnia użytkowa pomieszczeń jest obliczona wg. Normy PN ISO 9836:1997

Podziałka podana z tolerancją +/- 5%
 Aranżacja pomieszczeń ma charakter poglądowy

