

BUDYNEK MIESZKALNY WIELORODZINNY Z GARAŻEM PODZIEMNYM

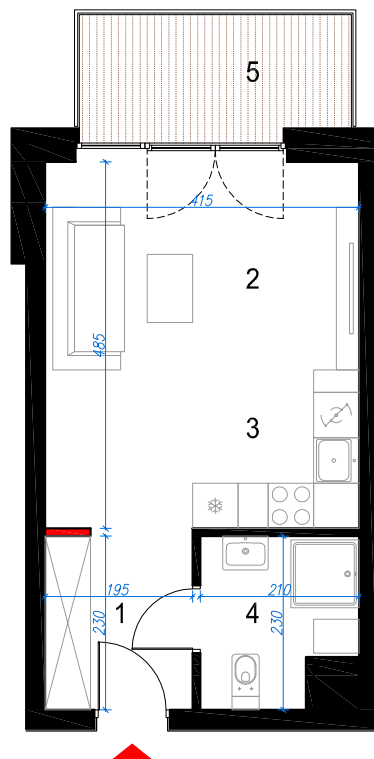


PIĘTRO III - 4.01

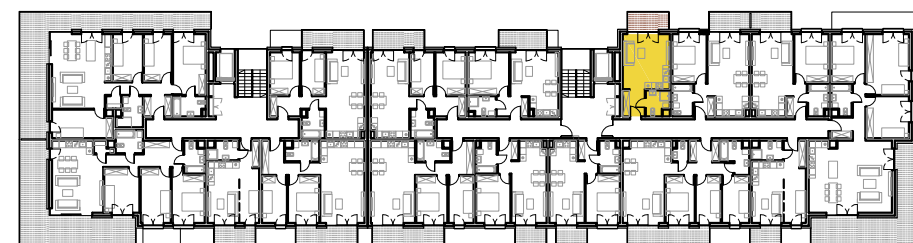
RMI DEVELOPMENT Sp. z o.o.

41-300 DĄBROWA GÓRNICZA

UL. KSIĘDZA GRZEGORZA AUGUSTYNIKA 21/1u



1	PRZEDPOKÓJ	4.52 m ²
2	POKÓJ DZIENNY	16.15 m ²
3	KUCHNIA	3.86 m ²
4	ŁAZIENKA	4.12 m ²
		28.65 m²
5	BALKON	5.40 m ²



Podziałka podana z tolerancją +/- 5%
Aranżacja pomieszczeń ma charakter poglądowy

Uwagi: Ściana działowa możliwość własnej aranżacji
Powierzchnia użytkowa pomieszczeń jest obliczona wg. Normy PN ISO 9836:1997

