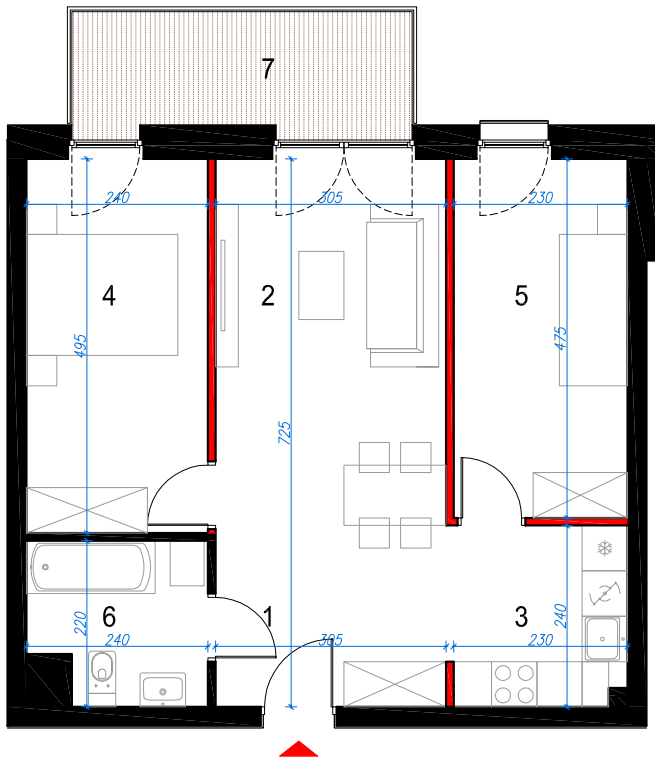


BUDYNEK MIESZKALNY WIELOORODZINNY Z GARAŻEM PODZIEMNYM

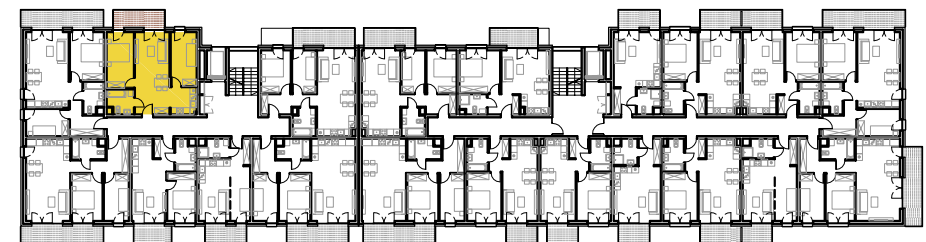


PIĘTRO II - 3.20

RMI DEVELOPMENT Sp. z o.o.
41-300 DĄBROWA GÓRNICZA
UL. KSIĘDZA GRZEGORZA AUGUSTYNIKA 21/1u



1	PRZEDPOKÓJ	4.44 m ²
2	POKÓJ DZIENNY	17.40 m ²
3	KUCHNIA	5.51 m ²
4	POKÓJ	11.74 m ²
5	POKÓJ	10.82 m ²
6	ŁAZIENKA	4.75 m ²
		54.66 m²
7	BALKON	6.70 m ²



0 1 2 5m
Podziałka podana z tolerancją +/- 5%
Aranżacja pomieszczeń ma charakter poglądowy

Uwagi:
Ściana działowa możliwość własnej aranżacji
Powierzchnia użytkowa pomieszczeń jest obliczona wg. Normy PN ISO 9836:1997

