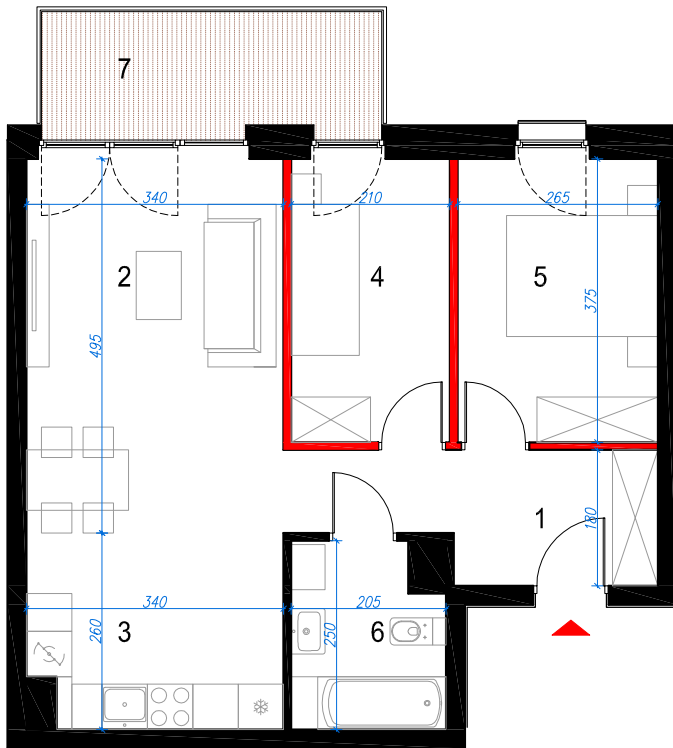


BUDYNEK MIESZKALNY WIELORODZINNY Z GARAŻEM PODZIEMNYM

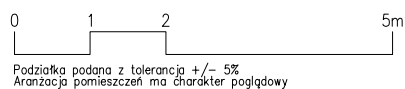
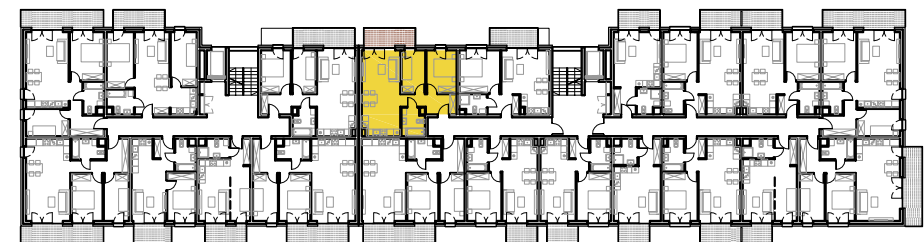


PIĘTRO II - 3.12

RMI DEVELOPMENT Sp. z o.o.
41-300 DĄBROWA GÓRNICZA
UL. KSIĘDZA GRZEGORZA AUGUSTYNIKA 21/1u



1	PRZEDPOKÓJ	7.11 m ²
2	POKÓJ DZIENNY	18.74 m ²
3	KUCHNIA	6.41 m ²
4	POKÓJ	7.81 m ²
5	POKÓJ	9.82 m ²
6	ŁAZIENKA	4.62 m ²
		54.51 m²
7	BALKON	6.70 m ²



Uwagi:
 Ściana działowa możliwość własnej aranżacji
 Powierzchnia użytkowa pomieszczeń jest obliczona wg. Normy PN ISO 9836:1997

