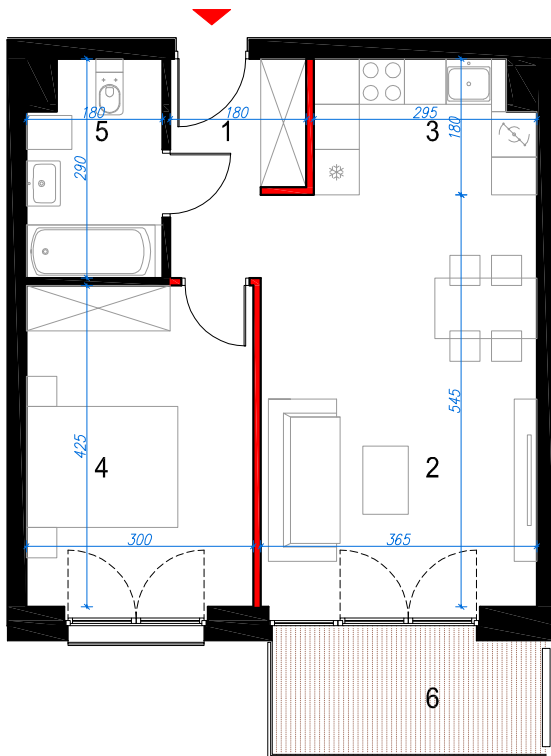


BUDYNEK MIESZKALNY WIELOORODZINNY Z GARAŻEM PODZIEMNYM

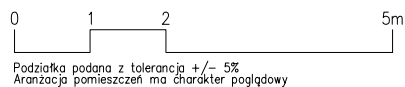
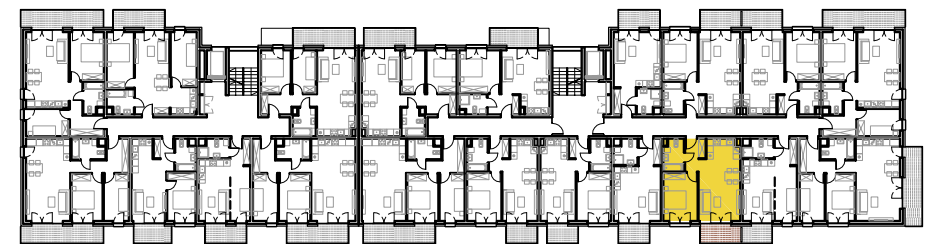


PIĘTRO II - 3.07

RMI DEVELOPMENT Sp. z o.o.
41-300 DĄBROWA GÓRNICZA
UL. KSIĘDZA GRZEGORZA AUGUSTYNIKA 21/1u



1	PRZEDPOKÓJ	4.40 m ²
2	POKÓJ DZIENNY	19.74 m ²
3	KUCHNIA	4.93 m ²
4	POKÓJ	12.65 m ²
5	ŁAZIENKA	4.82 m ²
		46.54 m ²
6	BALKON	5.40 m ²



Uwagi:
Ściana działowa możliwość własnej aranżacji
Powierzchnia użytkowa pomieszczeń jest obliczona wg. Normy PN ISO 9836:1997



Podziałka podana z tolerancją +/- 5%
Aranżacja pomieszczeń ma charakter poglądowy