

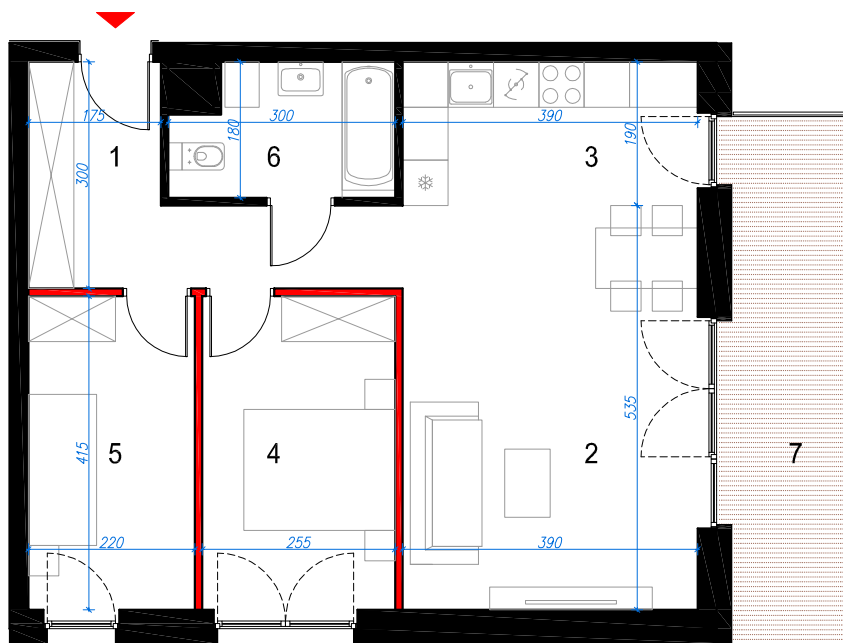
BUDYNEK MIESZKALNY WIELORODZINNY Z GARAŻEM PODZIEMNYM



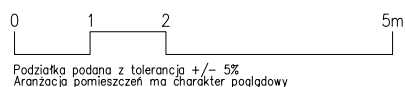
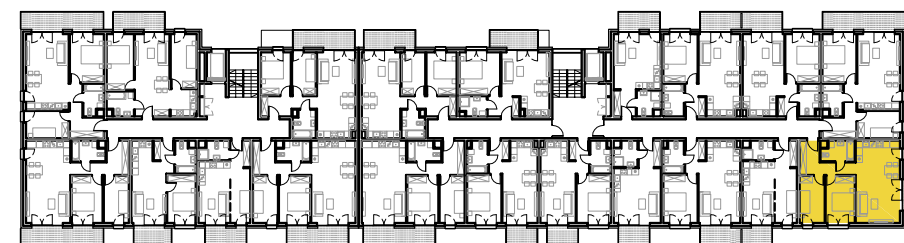
PIĘTRO II - 3.05

RMI DEVELOPMENT Sp. z o.o.

41-300 DĄBROWA GÓRNICZA
UL. KSIĘDZA GRZEGORZA AUGUSTYNIKA 21/1u



1	PRZEDPOKÓJ	8.66 m ²
2	POKÓJ DZIENNY	20.72 m ²
3	KUCHNIA	7.29 m ²
4	POKÓJ	10.49 m ²
5	POKÓJ	9.01 m ²
6	ŁAZIENKA	4.80 m ²
		60.97 m²
7	BALKON	10.40 m ²



Uwagi:
 Ściana działowa możliwość własnej aranżacji
 Powierzchnia użytkowa pomieszczeń jest obliczona wg. Normy PN ISO 9836:1997

